

СОЛНЦА СВЕТ

КАТАЛОГ
РАБОТ
2026

РЕЗНЫЕ ПАННО
ДМИТРИЯ ДУБРОВИНА



Дмитрий Дубровин

Художник по дереву,
предметный дизайнер,
член Творческого Союза
Художников России

Контакты:

+7 (921) 460-39-61
dmitry@dmitrydubrovin.ru

Сайт:

dmitrydubrovin.ru

Соцсети:

t.me/dmitrydubrovin_ru
vk.com/dmitrydubrovin_ru

ТВОРЧЕСКОЕ ЗАЯВЛЕНИЕ

Дмитрий Дубровин, художник и дизайнер из Карелии. В 2023 году основал собственную мастерскую, где создаёт яркие орнаментальные панно в технике силовой и классической резьбы по дереву.

Дмитрий находит свое вдохновение во внимательном наблюдении диалога между природой и городской средой — так рождаются его личные истории, которые художник ощущает словно фрагменты некой воображаемой книги.

Страницы этого внутреннего повествования складываются из воспоминаний детства в небольшом северном городе, прочитанной литературы, необычных снов и творческих предчувствий на пересечении локального и мирового искусства. Сквозная тема художника — солнечный свет как символ всего самого светлого на жизненном пути человека.

Свою задачу Дмитрий видит в том, чтобы как можно более полно проявить в материале живую картину этой внутренней вселенной — превратить детство на солнечных улицах, прогулки по лесу, древние орнаменты и рисунки на камнях в выразительный узор на дереве.



УТРО СОРТАВАЛЫ

120x86x4 см

сосна/ель, акриловая краска

силовая и классическая резьба

2026, в собрании автора

Утро в маленьком городе как в детстве, когда каждый новый день — предвкушение праздника.

Солнце выглядывает из-за крыш и согревает первыми лучами асфальт, приглашая сделать шаг на улицу.

В радостном ожидании новых встреч и захватывающих открытий.



ЛЕСНОЙ ВЕТЕР

100x100x4 см

сосна/ель, акриловая краска
силовая и классическая резьба
2025, в собрании автора

Панно выполнено в стилистике повествовательного орнамента и рассказывает о семействе лесных оленей, прокладывающих свой путь мимо безымянного озера с золотистым песчаным дном. Вокруг их векового шествия ветер раскачивает ветви старого леса.



МАЙСКИЙ ВЕЧЕР

120x78x4 см

*сосна/ель, акриловая краска
силовая и классическая резьба
2026, в собрании автора*

Пожарная лестница, как ветка плюща, тянется вверх по старой кирпичной стене. Насыщенные закатные цвета подчеркивают тишину за окном, наполненную тайной и покоем. В работе передан тот особый час, когда вечернее майское солнце уже не ослепляет, но ещё дарит тепло, а воздух становится почти осязаемым в ожидании скорого лета.



ЗИМНЕЕ УТРО

*120x86x4 см
сосна/ель, акриловая краска
силовая и классическая резьба
2026, в собрании автора*

Морозным утром первые лучи солнца озаряют стены застывших многоэтажек. Их жители еще спят и лишь в одном окне уже горит свет. Кто-то встал пораньше и в утренней тишине собирает в путь, через непривычно пустынные улицы.

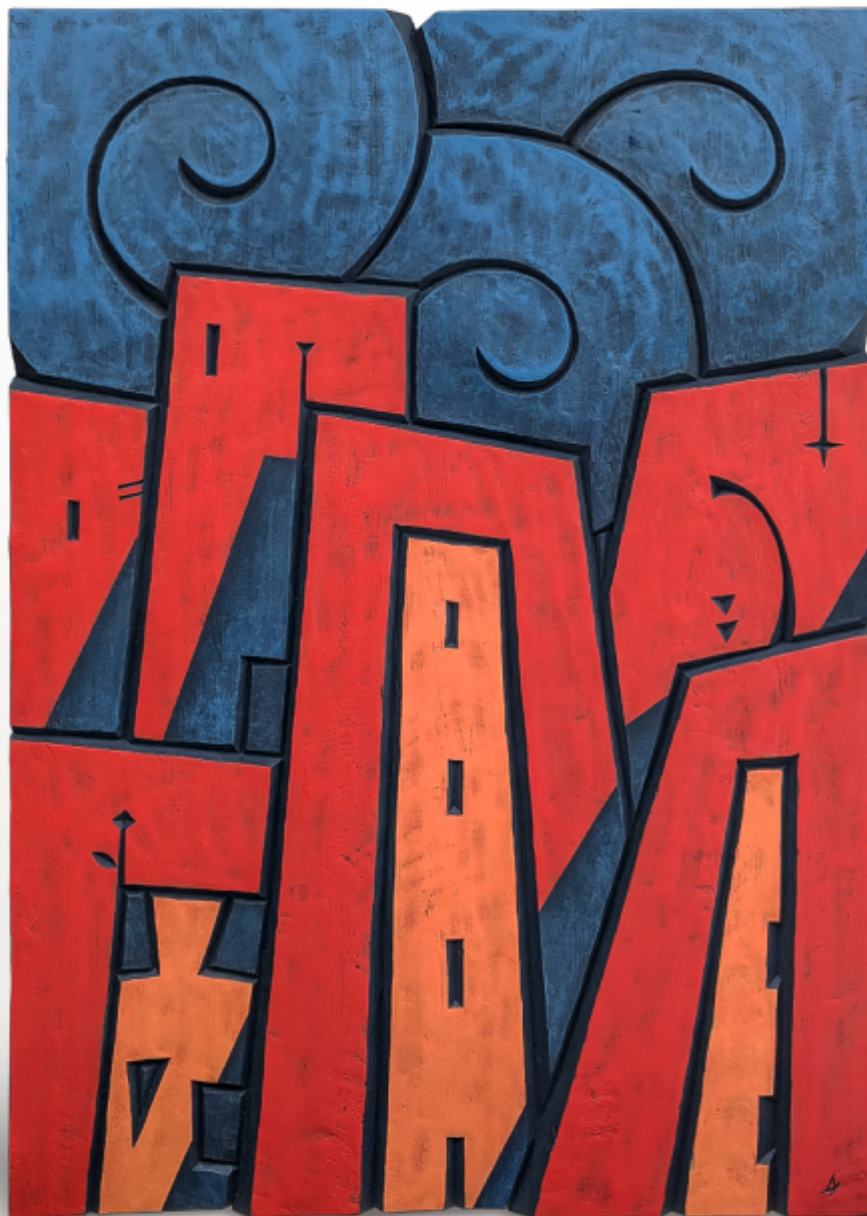


НОЧЬ НА ЗЕМЛЕ

90x90x4 см

*липа, акриловая краска, поталь
силовая и классическая резьба
2026, в собрании автора*

Идею этой работы можно передать словами «Вся вселенная да хвалит Господа!». Небесные светила, облака и птицы, море с его обитателями, люди, животные и деревья торжественно окружают маленькую пещеру, наполненную сиянием рожденного Спасителя. Панно выполнено в стиле архаичного повествовательного орнамента, где рисунок служит не только декором, но и рассказывает целые истории.



ВИНО ИЗ ОДУВАНЧИКОВ

120x86x4 см

*сосна/ель, акриловая краска
силовая и классическая резьба
2025, в собрании автора*

Рисунок панно рассказывает о летнем вечере, когда ливень с грозой только что закончился и темные облака отступают за дома. Влажные от дождя стены уже согреваются в лучах заходящего солнца, пробуждая яркие детские воспоминания. Как открытое вино из одуванчиков в одноименной повести Рэя Бредбери.



ГОРОД РЯДОМ

120x86x4 см

сосна/ель, акриловая краска
силовая и классическая резьба
2026, в собрании автора

Бывают такие теплые зимние ночи, в которые светло, как днем. Низкие облака подсвечиваются огнями близкого города и чуть подтаявший снег отражает этот свет. В такую ночь очертания на горизонте становятся особенно четкими, а влажный ветер приносит из леса необычные для зимы запахи и звуки, напоминающие о еще далекой весне.



ПЕРВОПРОХОДЦЫ

*Каждое панно 90х60х4 см
липа, масло по дереву
силовая и классическая резьба
2025, частная коллекция*

Резной диптих посвящен теме до-исторического заселения евразийских просторов. Главные герои панно — древние люди, двигавшиеся на север вдоль великих рек. Потомки этих первооткрывателей стали основателями многочисленных самобытных культур от степей Причерноморья и гор Алтая до берегов Ледовитого океана.



МАШИНА СЧАСТЬЯ

120x80x4 см

сосна/ель, акриловая краска

силовая и классическая резьба

2026, в собрании автора

Рисунок панно представляет собой запечатленное детское воспоминание о летнем вечере на улицах маленького приозерного города. Желтые стены домов согреты светом заходящего солнца, а темное небо уже опускается в ночной полумрак, отражаясь в еще влажном после дождя асфальте.

Панно, как Машина Счастья из повести Рэя Бредбери «Вино из одуванчиков», переносит зрителя в яркие моменты жизни.



СЕВЕРНАЯ РЕКА

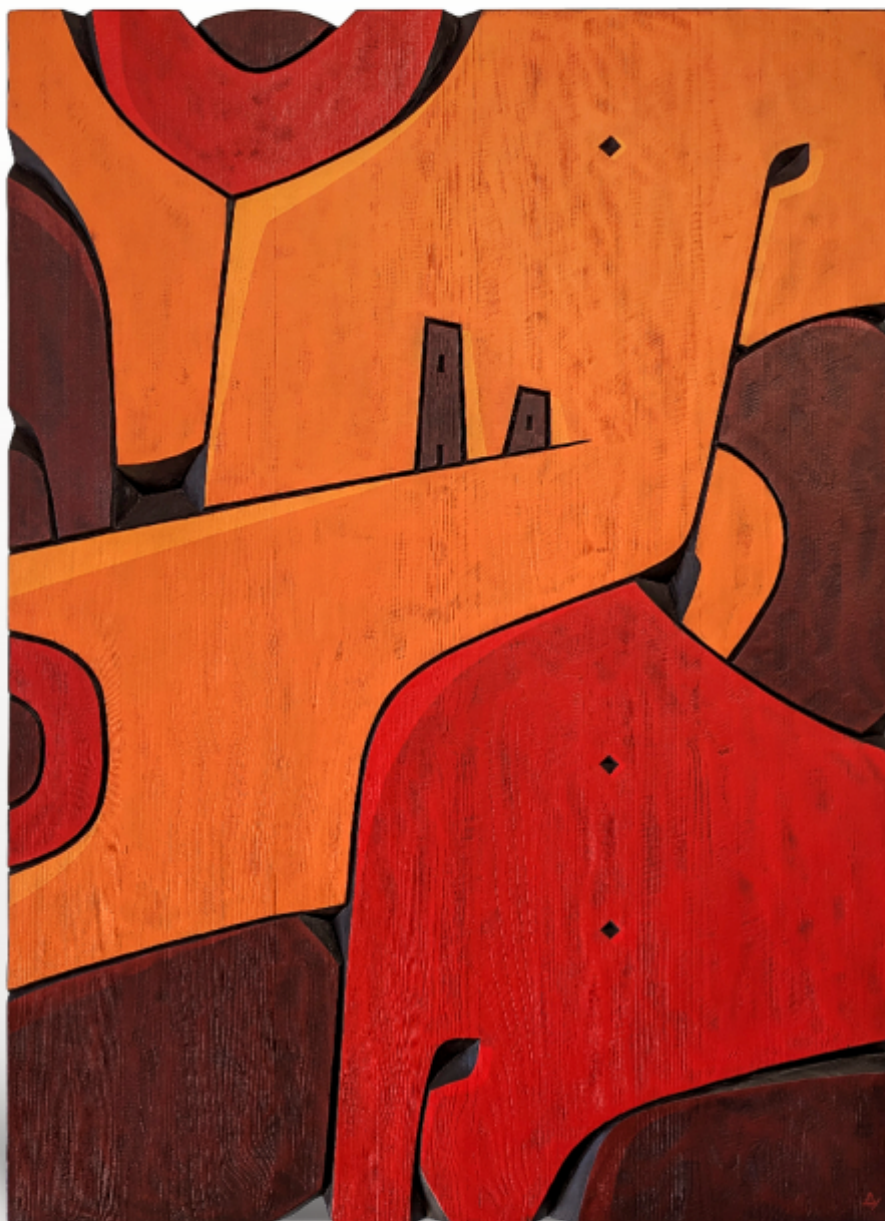
180x60x4 см

липа, акриловая краска

силовая и классическая резьба

2025, частная коллекция

В основе сюжета образ лесной бани и речных перекатов, рожденных из завитков дыма над банной трубой. Вдоль реки бредут олени, по прибрежным елям скачут белки, а на порожищем месте медведи охотятся на лосося. И лишь две кошки никуда не торопятся, сидя на бане и наблюдая, как в ее волшебном дыме проявляется таинственный мир северной реки.



НА КРАЮ ЗЕМЛИ

120x86x4 см

сосна/ель, акриловая краска

силовая и классическая резьба

2026, в собрании автора

В центре работы — очертания двух небольших строений на линии, устремленной за горизонт. Это словно последний приют для путника, на самом краю цивилизации, где время замирает перед вечностью. Рисунок панно завораживает текучей мягкостью линий и щемящей недосказанностью — как воспоминание о давней счастливой встрече.



ВСАДНИК У БРОДА

80x39x4,5 см

сосна/ель, акриловая краска, поталь
силовая и классическая резьба
2025, в собрании автора

Резное панно «Всадник у брода» — это ностальгическое воспоминание о мире Средиземья, недостижимого в реальности, но внутренне вполне осязаемого для каждого, кто всей душой любит произведения Толкина.

Работа повествует о странствии Фродо, главного героя книги «Властелин колец». Орнаментальный рисунок приглашает зрителя исследовать скрытые значения, чтобы вновь прикоснуться к сокровенной толкиновской вселенной.



ВОЛШЕБНЫЕ ЯГОДЫ

60x60x4 см

сосна/ель, акриловая краска, поталь
силовая и классическая резьба
2024, в собрании автора

Панно в бордовых и золотых оттенках под названием «Волшебные ягоды» — это орнаментальная история о северном лесе, его обитателях, бредущих по своим делам среди спелой брусники. В центре рисунка золотая чаша до краев наполнена солнечным светом. Работа создает особенное, теплое настроение, как от прогулки за ягодами погожим августовским днем.



ДОМ У РЕКИ

120x30x4 см

сосна/ель, акриловая краска, поталь
силовая и классическая резьба
2025, частная коллекция

Резное панно «Дом у реки» метафорически представляет собой иллюстрацию к некой забытой истории: о теплой южной ночи с ее остывающими охристыми тенями, о прохладных лунных отсветах, рисующих замысловатые узоры на камнях давно исчезнувшего города, о таинственной хижине у реки, где путника ждет удивительная встреча.



ВОЛШЕБНАЯ ЗИМА

40x40x4 см
сосна/ель, акриловая краска
силовая и классическая резьба
2025, в собрании автора

В основе сюжета резного панно «Волшебная зима» образ могучего лося, бредущего по сказочному зимнему лесу. Закатное солнце освещает морозный лес, а его теплу вторит центральный элемент, символизирующий большое и горячее сердце животного, бьющееся в такт его широким шагам.



ЛЕСНОЙ КРУГ

49x49x4 см

*сосна/ель, акриловая краска, поталь
силовая и классическая резьба
2025, частная коллекция*

Резное панно «Лесной круг» — это символический рассказ о странствиях лесных жителей по звериным тропинкам вдоль скал и деревьев, вокруг золотого диска неяркого северного солнца.